

Leica Digisystem™

Bezpečná a rýchla lokalizácia podzemných vedení



Nájsť, alebo sa vyhnúť - Leica Digisystem™ je váš kľúč

Budúce staveniská majú pod zemou mnohé a rôzne siete a zariadenia. Získanie presných informácií o ich umiestnení je nutnosťou pred začatím akýchkoľvek výkopových prác. Je to veľká zodpovednosť každej spoločnosti alebo zamestnanca overiť nákresy zariadení a vyhnúť sa tak poškodeniu existujúcich sietí.

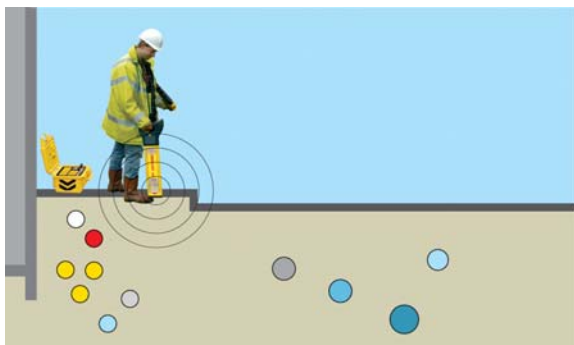
- **Zvýšte bezpečnosť**
Každý rok dôjde ku zraneniam pracovníkov pri mimovoľne zakopaných elektrických kábloch, alebo plynových potrubiach. S Digisystemom™ pracovník dokáže lokalizovať, vyhľadať a označiť presne a spoľahlivo podzemné vedenia skôr ako sú vykopané.
- **Náklady za poškodenie**
Zranenie pracovníkov a poškodenie podzemných vedení môže mať za následok bolesť, utrpenie a vysoké náklady, okrem osobných problémov. Ak v dnešnej dobe nepoužívate lokalizačný systém, môže vás to vyjsť veľmi drah.

- when it has to be **right**

Leica
Geosystems

Digisystém – rýchlo, ľahko, presne a užitočne

Digisystém™ Digicat 100™ alebo Digicat 200™ je podzemný vyhľadávač, Digitex™ 8/33 generátor signálu a Digitrace™ 30, 50 or 80 sieťový indikátor. Lokalizovať teraz podzemné káble a potrubia začína byť jednoduchá a rýchla úloha. Systém zvyšuje na jednej strane vašu bezpečnosť a na strane druhej šetrí vašu námahu a peniaze.



Ako lokalizovať

Príjmom opätovných rádiových frekvencií cez internú anténu, hľadaním silných zvukov a smeru prijímaných signálov, operátor poskytne lokalizáciu a smer podzemných vedení. Označte umiestnenie vedení na povrchu zeme, aby ste jasne označili robotníkom, ktorí kopú miesta, kde nesmú kopat.

Komponenty systému

Digicat™ môžete používať na vyhľadanie živých elektrických káblov, vytyčovanie zakopaných kovových káblov, ktoré vyžarujú signály a so signálovým generátorom Digitexom™ pomocou špecifických frekvencií získate vysoko presné výsledky. Digitrace™ sieťový indikátor umožňuje hľadanie plastických trubiek, hlinených odvodňovacích kanálov a ostatných nekovových potrubí.



Digisystém ponúka 3 operačné módy

- Elektrický mód: lokalizuje elektrické signály vyžarované zo živých elektrických káblov.
- Rádiový mód : vyhľadáva signály vytvorené vzdialeným rádiovým vysielačom. Tieto rádiové signály prenikajú zemou a sú opäť vysiadané zakopanými kovovými káblami a potrubiami.
- Generátorový mód (8 a 33 kHz): lokalizuje kovové podzemné vodiče charakteristickým signálom vytváraným Digitexom™ 8/33 generátorom dvojfrekvenčného signálu.

Technická špecifikácia

Digicat™ 100/200

Frekvencia	Elektrický mód 50/60 Hz, Rádiový mód 15–30 Hz, Generátorový mód 8 and 33 KHz
Hĺbka	Elektrický do 3m, Rádiový do 2m, Generátor do 3m
Určenie hĺbky (Len pre Digicat™ 200)	5 Digitexom™ (33KHz mód) alebo Digimyšou™. Do 3m s 10% presnosťou (bežne)
Odolnosť	IP54
Batérie	6 x AA alkalické (IEC LR6)
Životnosť batérií	40 hodín prerušovaného používania
Váha	2.83 kg vrátane batérií

Digitex™ 8/33

Frekvencia	8 alebo 33 KHz Dvojfrekvenčný signál po pripojení
Vyhľadávací rozsah	Indukciou bežne 150m, Pripojením bežne 250m
Príslušenstvo	Krokodílí pripájací káblový set s hrotom do zeme
Batérie	4 x C alkalické (IEC LR14)
Životnosť batérií	40 hodín nepretržitého používania

Digitrace™ 30/50/80

(30/50/80 metrový kotúč medeneho vodiča potiahnutého sklennými vláknamí)	
Príslušenstvo	Pripájací káblový set ku Digitexu 8/33

Illustrations, descriptions and technical specifications are not binding and may change.
Copyright Leica Geosystems AG, Heerbrugg, Switzerland, 2006.

Leica Geosystems AG
Heerbrugg, Switzerland

www.leica-geosystems.com

Authorized **Leica Geosystems** Distributor



Obchodné zastúpenie a servis Leica pre Slovensko
Černyševského 26, 851 01 Bratislava
Tel., Fax: (02) 6241 0823, 6241 0824
e-mail: geotech@geotech.sk
<http://www.geotech.sk>

ISO 9001:2001

- when it has to be **right**

Leica
Geosystems